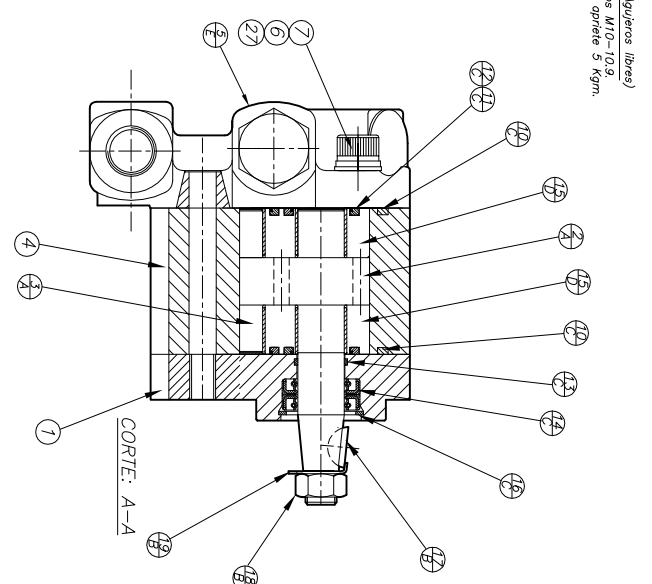
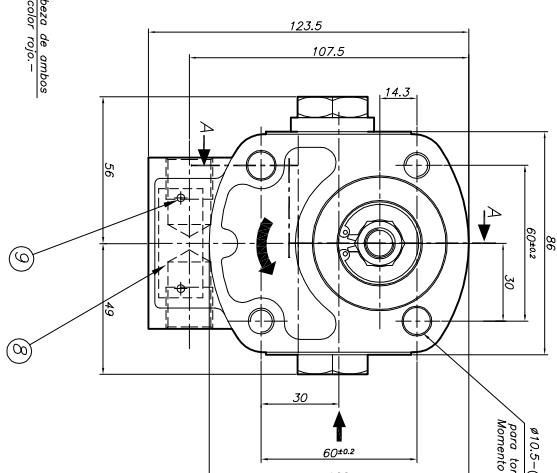
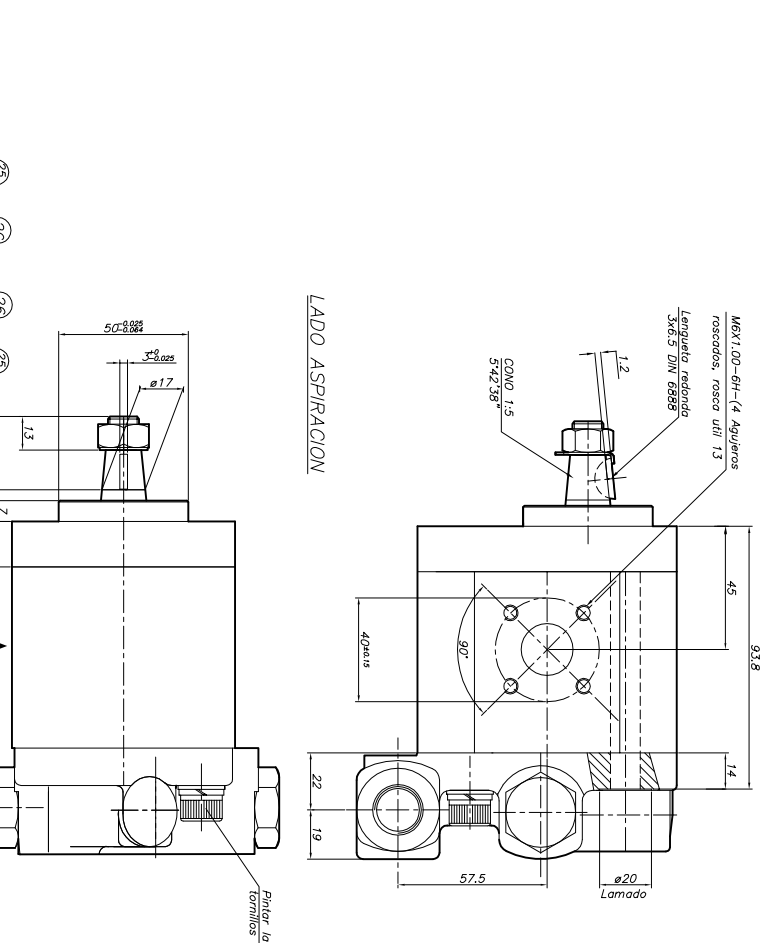
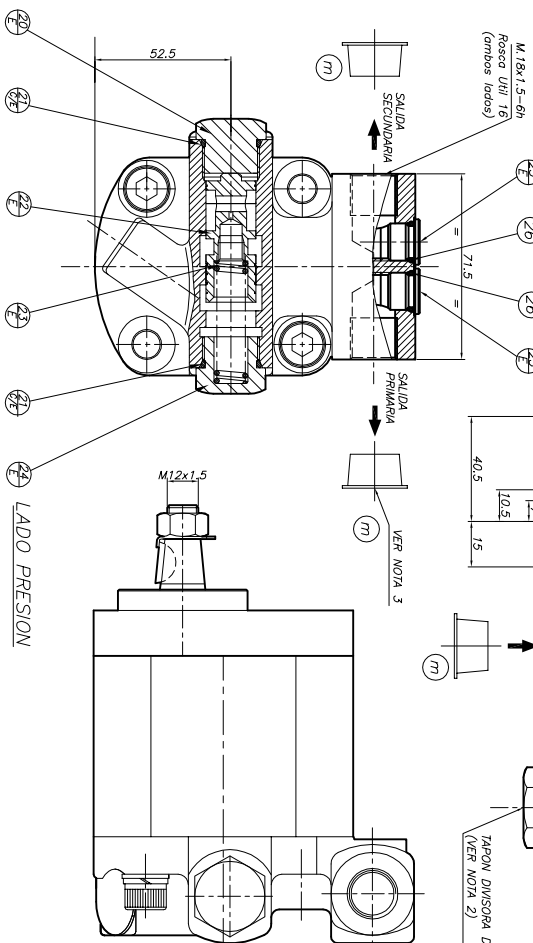
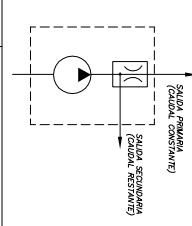


90611851	BH A92 SZPTFZ101M3-9	IZQUIERDA	16	210	290	3000	9	PROCESO
NUMERO DE PLANO	DESIGNACION	SENTIDO ROTACION	DESPLAZAMIENTO de TRAB. bar	CONTIN. MAX. RPM	PICOS MAX. RPM	ROTACION MAX. RPM	DIAM. CIRCUITO I	PROCESO bar



- Notas:**
- 1.-Características:
 - 1.1.-Aceite recomendado: Aceite mineral para uso hidráulico con viscosidad recomendada de 20 a 100 (mm²/seg.) a la temperatura de trabajo.
 - 1.2.-Viscosidad admisible: de 12 a 800 (mm²/seg.).
 - 1.3.-Para presiones menores a 180 (Bar) → 19/16.
 - 1.4.-Para presiones mayores a 180 (Bar) → 17/14.
 - 1.5.-Máxima temperatura del aceite: 80 (°C).
 - 1.6.-Máxima temperatura ambiente: de -15 (°C) a 60 (°C).
 - 1.7.-Máxima presión de entrada: 2 (Bar).
 - 1.8.-Depresión (máxima): 0,3 (Bar).
 - 1.9.-Sentido de rotación: Izquierdo. La bomba debe funcionar en el sentido de rotación indicada, el cual es visto de frente al eje de accionamiento.
 - 2.-Por torque de tapones, tolerancia de calibración de la válvula divisora de caudal, ver norma Vh-272.
 - 3.-Colocar tapones plásticos en los orificios de aspiración, presión salida del primario y salida del secundario.
 - 4.-Quitar los tapones únicamente en el momento del montaje.
 - 5.-Para repuesto las piezas señaladas con * no se venden sueltas, se proveen únicamente formando parte de los conjuntos definidos por letras.

CIRCUITO HIDRAULICO



VER NOTA 4

E	90652307	Tapa M10 (compu)	1
D	90652303	Llave de ajuste de	1
C	90652308	Llave de ajuste de	1
B	90650713	Llave de ajuste de	1
A	90652342	Llave de ajuste de	1
27	7013399	Arroble 810x182	2
26	9915863	Arroble PK-3-808 NBR-1-90	2
25	50237509	Tapon 9/16 -18 UNF-24	2
24	00231139	Tapon	2
23	22226379	Resorte	1
22	21231129	Placa divisor de caudal	1
21	9519389	Arroble PK-2-716 NBR-1-90	2
20	00208719	Tapon	2
19	5013339	Arroble fino	1
18	7213399	Tapa M12x1.5	1
17	8314209	Chaveta redonda 3x6.5	1
16	9926879	Anillo segor	1
15	00319299	Subconjunto buje doble	2
14	8327899	Reten	2
13	00317819	Anillo guia	2
12	5026839	Arroble	2
11	5026829	Resorte	2
10	5026809	Arroble	2
9	5027289	Tornillo para aspir	2
8	3321529	Disco de identificación	2
7	9711299	Arroble 410	2
6	7419169	Tornillo M10x1.5	2
5	04320909	Tapa M13 A92	2
4	03319739	Campo 32 01 A92	1
3	01328709	Enganche conductor 32 L-A-92	1
2	01319669	Enganche conductor 32 FT A-92	1
1	02320149	Tapa F71 A92	1

DET. PIEZA N°
 DESCRIPCION
 MATERIAL
 CANT.
 Venturi
 Venturi S.A.
 No. YAMMAR: B7D33TH26011