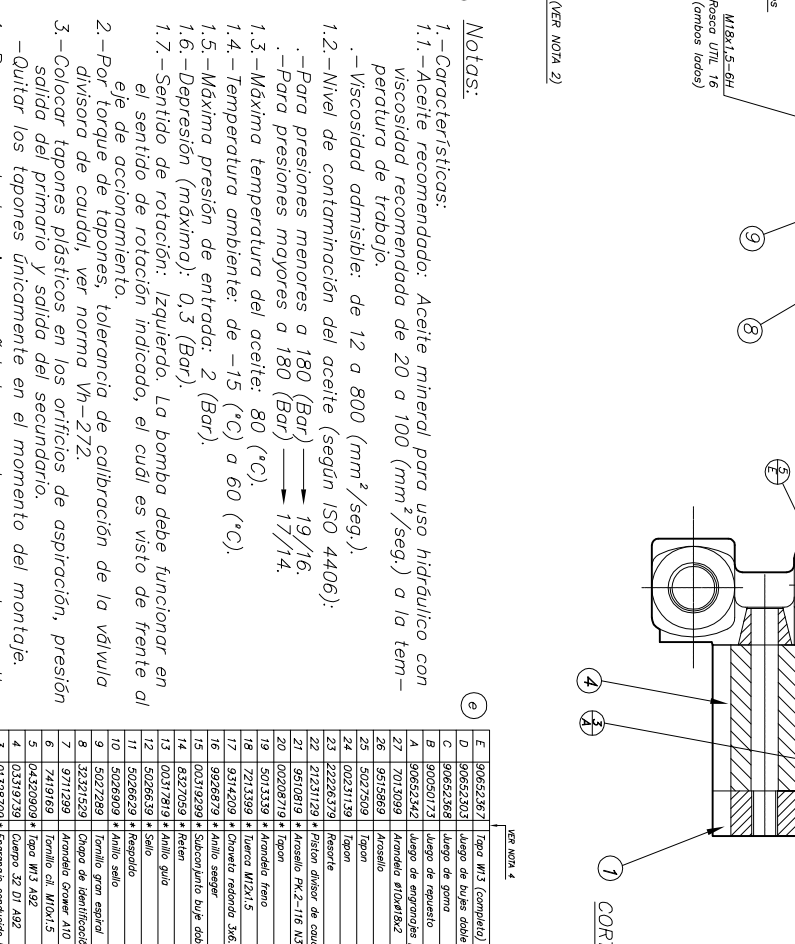
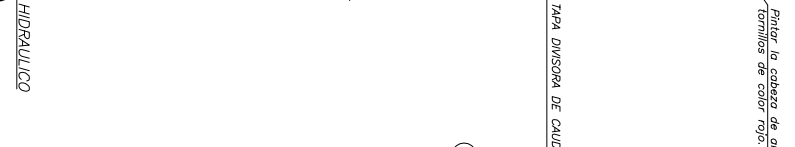
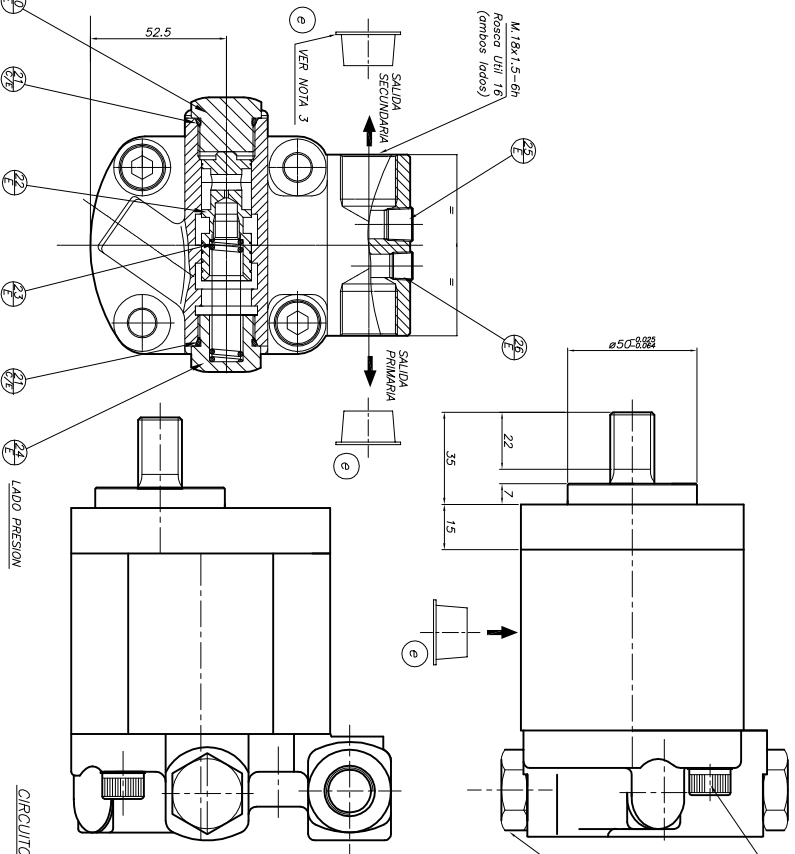
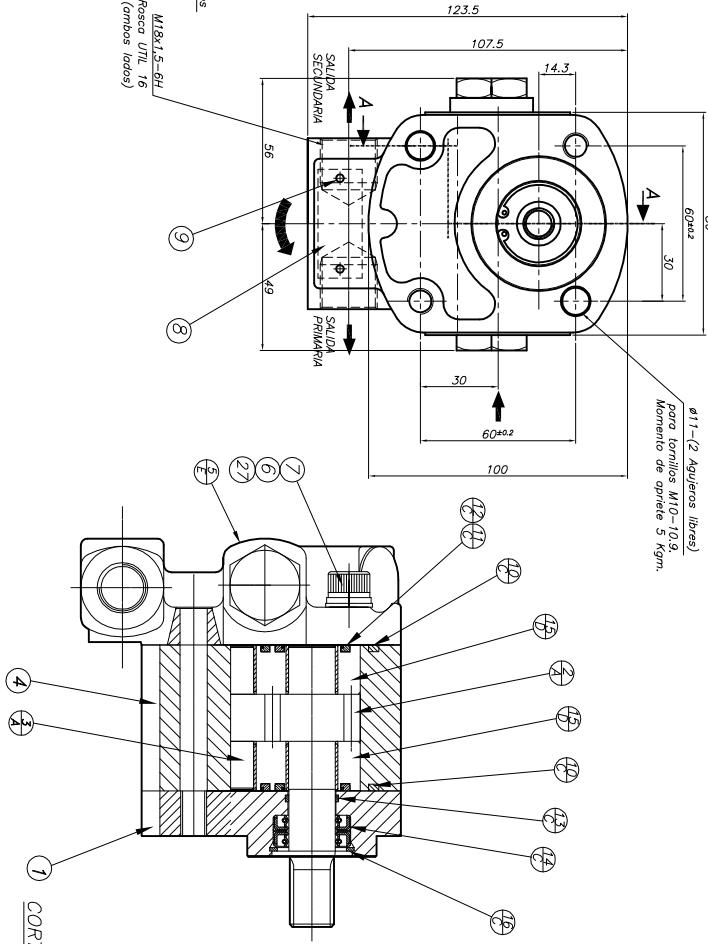
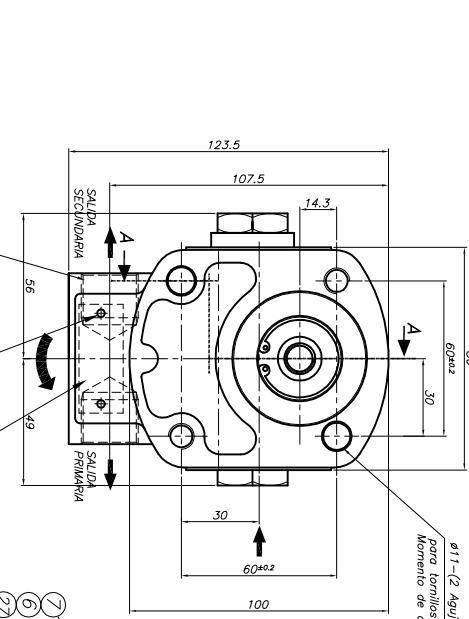
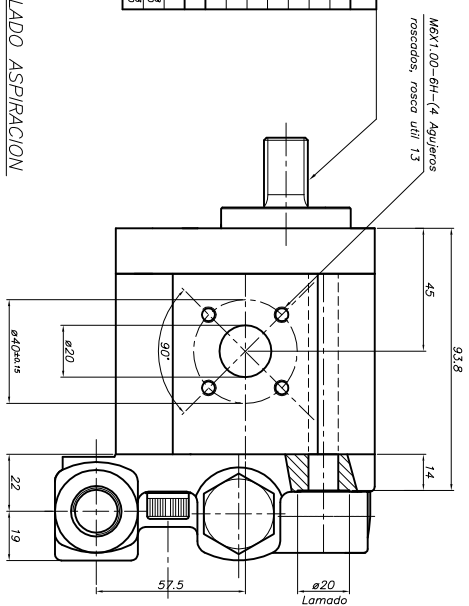
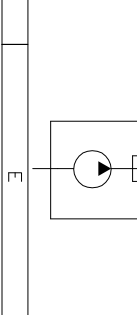


Datos del Denticado	
NUMERO DE DIENTES	15
MODULO	1
ANG. DE PRESION	20°
DIAMETRO PRIMARIO	14,095
DIAMETRO EXTERIOR	16,8-16,8mm
DIAMETRO DE FONDO	14,6
COEF. CORREC. PERFIL	+0,800
CONTROL	
DIAMETRO RODILLO	1,8
MEDIDA ENTRE RODILLOS	18,598-18,598
COEF. W SOBRE 3 DIENTES	8,138-8,138



- Notas:**
- 1.- Caracteristicas:
    - 1.1.- Aceite recomendado: Aceite mineral para uso hidraulico con viscosidad recomendada de 20 a 100 (mm<sup>2</sup>/seg.) a la temperatura de trabajo.
    - 1.2.- Nivel de contaminacion del aceite (según ISO 4406):
      - Para presiones menores a 180 (Bar) → 19/16.
      - Para presiones mayores a 180 (Bar) → 17/14.
    - 1.3.- Máxima temperatura del aceite: 80 (°C).
    - 1.4.- Temperatura ambiente: de -15 (°C) a 60 (°C).
    - 1.5.- Máxima presión de entrada: 2 (Bar).
    - 1.6.- Depresión (máxima): 0,3 (Bar).
    - 1.7.- Sentido de rotación: Izquierdo. La bomba debe funcionar en el sentido de rotación indicado, el cual es visto de frente al eje de accionamiento.
  - 2.- Por torque de taponamiento, tolerancia de calibración de la válvula divisor de caudal, ver norma Vh-272.
  - 3.- Colocar tapones plasticos en los orificios de aspiración, presión salida del primario y salida del secundario.
  - 4.- Quitar los tapones únicamente en el momento del montaje.
- Para repueste las piezas señalados con \* no se venden sueltas, se proveen únicamente formando parte de los conjuntos definidos por letras.

NUMERO DE PLANO	DESIGNACION	SENTIDO DE ROTACION	DESPLAZAMIENTO	CONTIN. PISOS	PRESION MAX. (Bar)	ROTACION MAX. (RPM)	DESIGNACION DE TRAB. bar	CIRCUITO I
90611856	BH-A2-S2E21D1W13/9	IZQUIERDA	16	210	250	3000		9



REF. PIEZA N°	DESCRIPCION	MATERIAL	REPOS. OAU
E	90652567	Tapa M13 (completada)	1
D	90652503	Llave de bujes doble	1
C	90652568	Llave de bujes simple	1
B	90650173	Llave de ajuste	1
A	90652542	Llave de repuesto	1
27	70118099	Arandela 810x18x2	2
26	99159693	Arandela	2
25	50275029	Tapon	2
24	00231139	Tapon	2
23	22282579	Resorte	1
22	21231129	Placa divisor de caudal	1
21	95108719	Arandela PK-2-118 N3000 7A	2
20	00208719	Tapon	2
19	5013339	Arandela freno	1
18	7213398	Tuerca M2x1,5	1
17	9314209	Chaveta redonda 3x6,5	1
16	9826479	Arandela segun	1
15	00319299	Subconjunto buje doble	2
14	8327059	Reten	2
13	00317819	Arandela guia	1
12	5026639	Sello	2
11	5026639	Resorte	2
10	5026639	Arandela sello	2
9	5027289	Tornillo gran angulo	2
8	32321529	Origen de identificacion	2
7	9211299	Arandela Cover 410	2
6	7419168	Tornillo 41 M10x1,5	2
5	04329299	Tapon M13 492	2
4	03419739	Campo 32 D1 492	1
3	01287029	Empaquetado conado L32 A92	1
2	01319669	Empaquetado conado L32 A92	1
1	02320149	Tapon F71 492	1