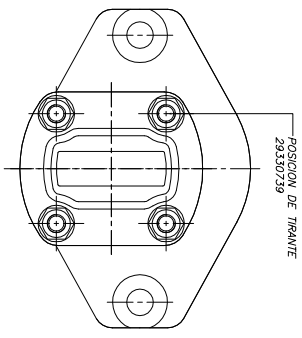


LADO DE ASPIRACION

LADO DE PRESION

Vista desde A



Vista desde B



Gabar número de conjunto: CNH N°87390820.

Gabar número de serie.

- Notas:**
- 1.-Características:
 - 1.1.-Aceite recomendado: Aceite mineral para uso hidráulico con viscosidad recomendada de 20 a 100 (mm²/seg.) a la temperatura de trabajo.
 - 1.2.-Viscosidad admisible: de 12 a 800 (mm²/seg.)
 - 1.3.-Nivel de contaminación del aceite (según ISO 4406):
 - Para presiones mayores a 180 (Bar) = 19/16.
 - Para presiones menores a 180 (Bar) = 17/14.
 - 1.4.-Máxima temperatura del aceite: 120 (°C).
 - 1.5.-Máxima temperatura ambiente: de -15 (°C) a 60 (°C).
 - 1.6.-Máxima presión de entrada: 2 (Bar).
 - 1.6.-Depresión (máximo): 0,3 (Bar).
 - 1.7.-Sentido de rotación: Izquierdo. La bomba debe funcionar en el sentido de rotación indicado, el cual es visto de frente al eje de accionamiento.
 - 1.8.-Limitación de las presiones: Si las bombas trabajan en forma individual, las presiones deben cumplir con lo indicado en la tabla 2.
 - Si las bombas trabajan en forma simultánea, deben cumplir con la condición siguiente:
 - P1, P2 y P3 (expresados en Bar) de las bombas 1, 2 y 3 respectivamente deben satisfacer la siguiente ecuación: V1xP1+V2xP2+V3xP3=5000, siendo V1, V2 y V3 los desplazamientos de las bombas 1, 2 y 3 (expresados en cm³/rev.) respectivamente.
 - 2.-Colocar tapones plásticos en los orificios de aspiración y presión.
 - Quitar los tapones únicamente en el momento del montaje.

Tabla 2

90622901	A92R S3ZT25J36D21/28D/14DL	Izquierdo	16	14	7	240	240	240	240	2492	2492	2492	24	21	10,5
Conjunto N°	Descripción	Sentido de rotación	Desplazamiento cm ³ /vuelta			Máxima presión continua de trabajo (Bar)			Máxima rotación de trabajo R.P.M.			Caudal (Lts./min.) que se debe entregar a 1500 (R.P.M.), 60(°C) y aceite según nota 1.1.			
			B.H.1	B.H.2	B.H.3	B.H.1	B.H.2	B.H.3	B.H.1	B.H.2	B.H.3	B.H.1	B.H.2	B.H.3	

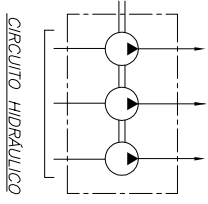


Tabla 1

B.H.3	90653518	Ujo goma BH Tnp. 1A92R-2/A92	1
B.H.3	90653517	Kit de rep. 14DD-V-A92	1
B.H.3	90652598	Ujo de engranajes 14D s/A92	1
B.H.2	90653516	Kit de rep. 28D3D-V-A92	1
B.H.2	90652602	Ujo de engranajes 28D3 s/A92	1
B.H.1	90653515	Kit de rep. 32F25D21 s/A92R	1
B.H.1	90653514	Ujo de engranajes 32F25 s/A92R	1
		DESIGNACION	CANT.

Con placa H=18

Observaciones

Verificar