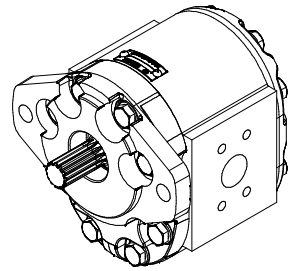
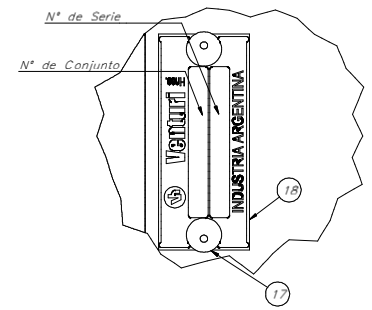
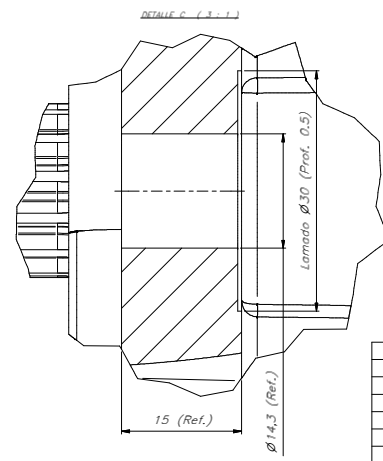
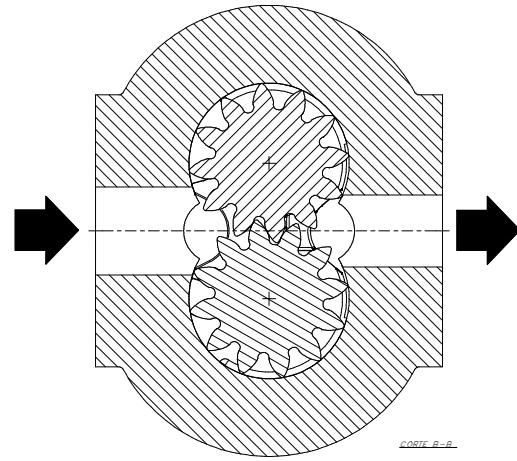
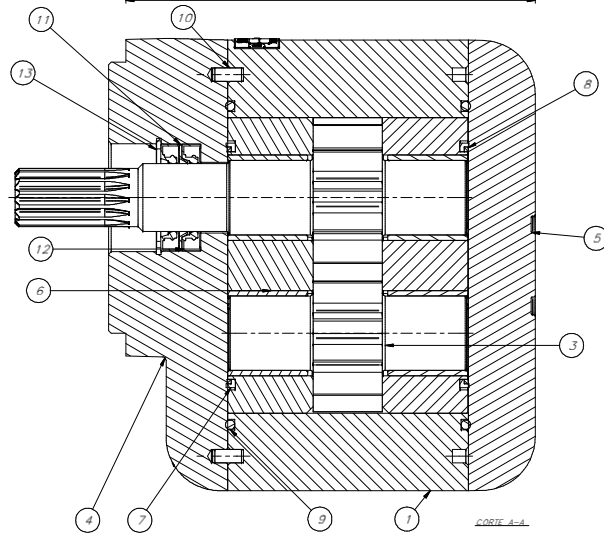


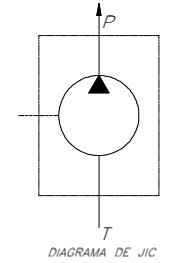
Estriado c/ Perfil Evolvente	
N° de Dientes	13
Estriado	16/32
Ángulo de Presión	30°
Ø Base	17,84
Ø Primitivo	20,6
Ø Exterior	21,81 -0,1
Ø Interior	18,63 -0,28

TORQUE MAX. 30kgm
AJUSTAR TORNILLOS DE TOMA Y TAPA CON TORQUE 5 +/-0,5 kgm.

LISTA DESDE D. (2-1-1)



Notas:
1.-Características:
1.1.-Aceite recomendado: Aceite mineral para uso hidráulico con viscosidad recomendada de 20 a 100 (mm2/seg.) a la temperatura de trabajo.
-Viscosidad admisible: de 12 a 800 (mm2/seg.).
1.2.-Nivel de contaminación del aceite (según ISO 4406):
-Para presiones menores a 180 (Bar) 19/16.
-Para presiones mayores a 180 (Bar) 17/14.
1.3.-Máxima temperatura del aceite: 80 (°C).
1.4.-Temperatura ambiente: de -15 (°C) a 60 (°C).
1.5.-Máxima presión de entrada: 2 (Bar).
1.6.-Depresión (máxima): 0,3 (Bar).
1.7.-Sentido de rotación: Derecha. La bomba debe funcionar en el sentido de rotación indicado, el cuál es visto de frente al eje de accionamiento.
2.-Colocar tapones plásticos en los orificios de aspiración y presión de la bomba.
2.1.-Quitar los tapones únicamente en el momento del montaje.
3.-Cotas sin tolerancia son solamente orientativas.



91353213	JUEGO DE ENGRANAJES	
91353214	KIT DE REPARACION	
91353111	JUEGO DE GOMAS	

18	32321529	CHAPA IDENTIFICATORIA	1
17	5027289	AUTOROSCANTE U 3.5X4.8 R.ZINC.	2
16	7617569	TOR.HEX.7/16"-14-UNCx4.3-R.8	4
15	7611139	TOR.HEX.7/16"-14-UNCx3.1.8-R.8	12
14	7013889	ARANDELA 11.5X20X1.75 SAE 1010	16
13	9911109	ANILLO DE SEG.DIN 472- 40X1,7	1
12	8315159	RETEN 40X25.5X6.5 LZ N 6642	2
11	00225009	RESPALDO RETEN	1
10	8728939	ESPIÑA MACIZA D.5HX10 DIN 7	2
9	9513489	AROSSELLO PK 2-241 NBR-1-70	2
8	5026249	RESPALDO	2
7	5026239	GOMA SELLO	2
6	00343729	SUBC BUJE DOBLE DESLIZANTE C4	2
5	04334839	TAPA L S/C3-C4	1
4	02343899	TOMA J3-C4	1
3	01343489	ENGRANAJE CONDUCTOR BOL C4	1
2	01343869	ENGRANAJE CONDUCTOR BOL C4 E22	1
1	03344619	CUERPO	1

LISTADO DE COMPONENTES

Venturi		DIBUJO: isarbez	
CORROBA-REP. ARGENTINA		REVISO: GALLI	
MATERIAL:		FECHA: 30/09/2004	
TARATAMIENTO TECNICO / PROTECCION:		REF.: 9130001	
segun piezas actuales		CLIENTE: VHI	
d	6523	FECHA: 30/09/2004	FECHA: 30/09/2004
L/CI	ABR	FECHA: 30/09/2004	FECHA: 30/09/2004
LIBERADO CON	FECHA: 30/09/2004	FECHA: 30/09/2004	FECHA: 30/09/2004
AMP. ASIS. PAK	FECHA: 30/09/2004	FECHA: 30/09/2004	FECHA: 30/09/2004
PRODUCCION	FECHA: 30/09/2004	FECHA: 30/09/2004	FECHA: 30/09/2004

PROPIEDAD DE VENTURI S.R.L. SIN APROBACION EXPRESA DE VENTURI S.R.L. CAD VENTURI VER NORMA VHI 205

DOCUMENTO Nº 03-212

CLASE FUNCIONAL 2

CLASE DE EXPORTACION

VER NORMA VHI 205

VER NORMA VHI 205

VER NORMA VHI 205

VER NORMA VHI 205

VER NORMA VHI 205

VER NORMA VHI 205

VER NORMA VHI 205

VER NORMA VHI 205

VER NORMA VHI 205

VER NORMA VHI 205

VER NORMA VHI 205

VER NORMA VHI 205

VER NORMA VHI 205

VER NORMA VHI 205

VER NORMA VHI 205

VER NORMA VHI 205

VER NORMA VHI 205

VER NORMA VHI 205

VER NORMA VHI 205

VER NORMA VHI 205

VER NORMA VHI 205

VER NORMA VHI 205

VER NORMA VHI 205

VER NORMA VHI 205

VER NORMA VHI 205

VER NORMA VHI 205

VER NORMA VHI 205

VER NORMA VHI 205

VER NORMA VHI 205

VER NORMA VHI 205

VER NORMA VHI 205

VER NORMA VHI 205

VER NORMA VHI 205

VER NORMA VHI 205

VER NORMA VHI 205

VER NORMA VHI 205

VER NORMA VHI 205

VER NORMA VHI 205

VER NORMA VHI 205

VER NORMA VHI 205

VER NORMA VHI 205

VER NORMA VHI 205

VER NORMA VHI 205

VER NORMA VHI 205

VER NORMA VHI 205

VER NORMA VHI 205

VER NORMA VHI 205

VER NORMA VHI 205

VER NORMA VHI 205

VER NORMA VHI 205

VER NORMA VHI 205

VER NORMA VHI 205

VER NORMA VHI 205

VER NORMA VHI 205

VER NORMA VHI 205

VER NORMA VHI 205

VER NORMA VHI 205

VER NORMA VHI 205

VER NORMA VHI 205

VER NORMA VHI 205

VER NORMA VHI 205

91300002	C4 D80E22J35SL	Derecha	40	165	2000
Conjunto N°	Descripción	Sentido de rotación	Desplazamiento cm3/vuelta	Máx. presión continua de trabajo (Bar).	Máx. rotación de trabajo R.P.M.

91300002