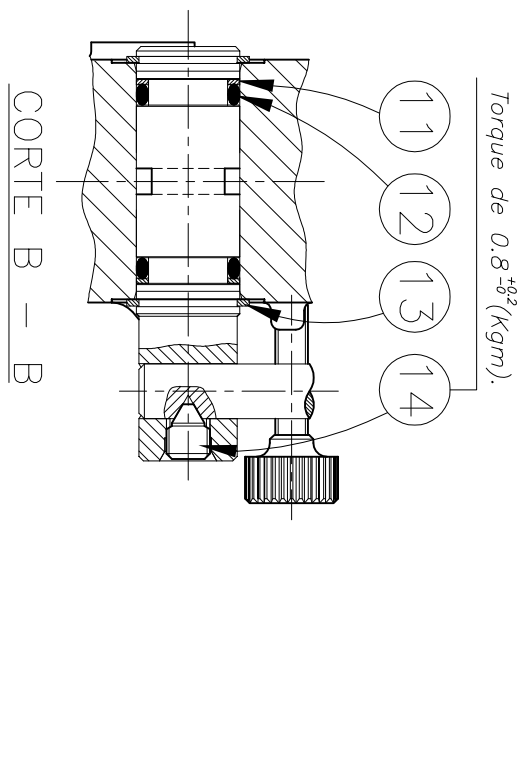
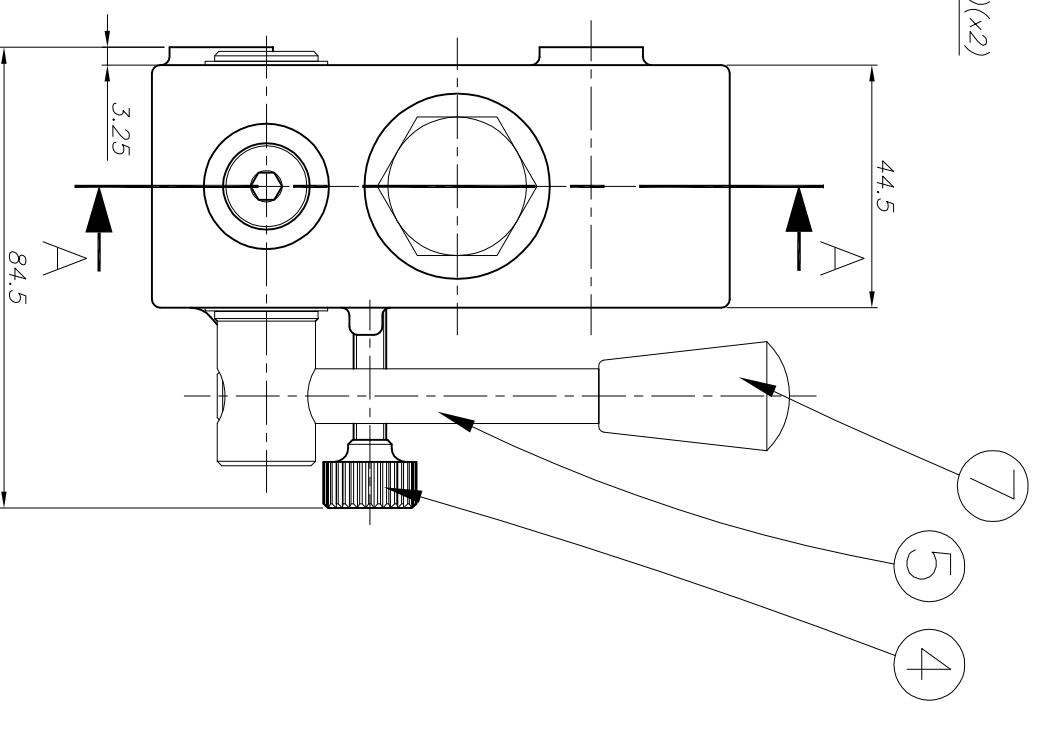
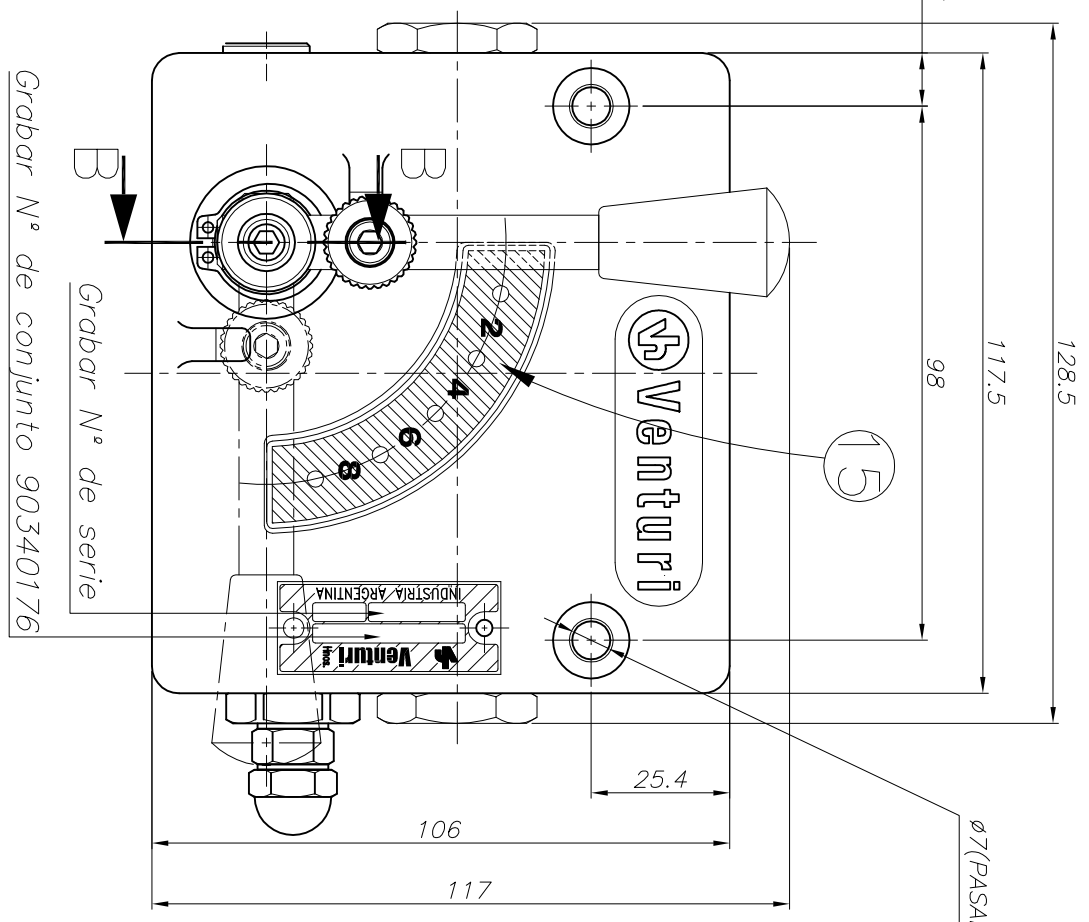
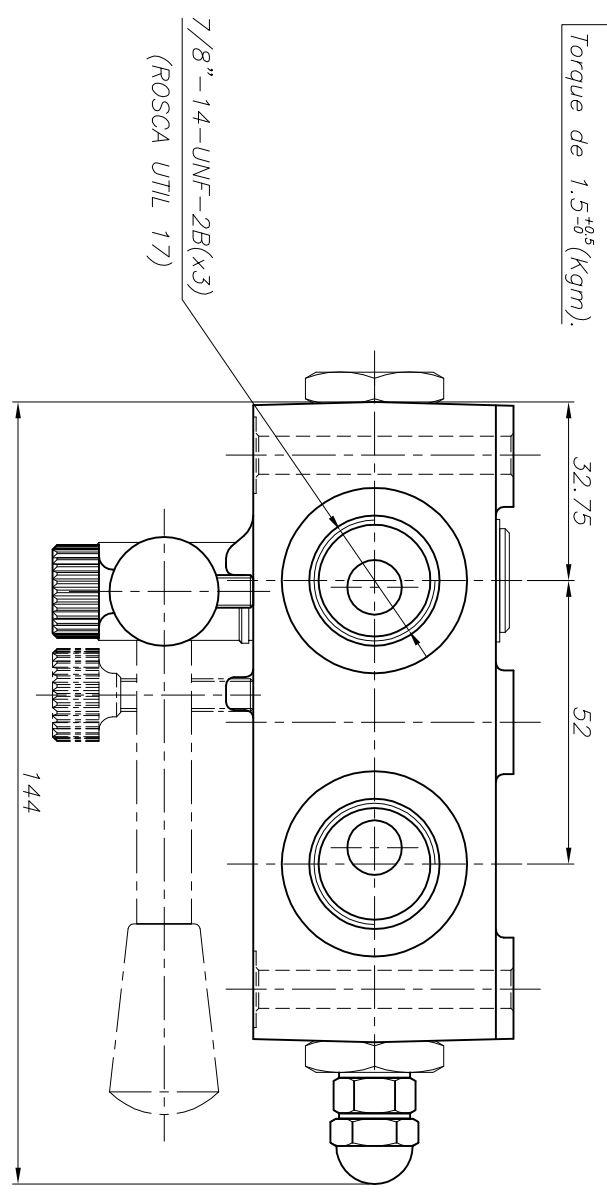


21	9514679	AROSELLO PK 3-908 NBR-1-90	1
20	9526369	AROSELLO PK 2-012 NBR-1-90	1
19	34208381	ARANDELA 6.5X10X0.5 SAE 1010	s/n
18	00323829	PISTON	1
17	22220759	RESORTE	1
16	9413709	BOLLILLA 3/8" CLASE 3	1
15	00347529	CHAPA INDICADORA DE POSICION	1
14	00272679	PRISIONERO	1
13	9920369	ANILLO SEG. DIN471 ø19x1.2	2
12	9519429	AROSELLO PK 2-113 NBR-1-90	2
11	9627529	ARANDELA RESPALDO	2
10	22233569	RESORTE	1
9	9515859	AROSELLO PK 3-905 NBR-1-90	1
8	5027499	TAPON 1/2"-20 UNF 2A	1
7	00221349	PERILLA	1
6	00347439	TAPON M22x1.5	1
5	00347519	PALANCA	1
4	20347499	SUBC. FRENO	1
3	9510819	AROSELLO PK 2-116 NBR-1-70	2
2	00347429	TAPON ALOJAMIENTO RESORTE	1
1	20348499	SUBC. CPO-PISTON-VAS. ROT.	1
DET.	PIEZA N°	DESIGNACION	CANT.

27	7929169	TAPON PROTEC. 7/8-14-UNF	3
26	00229619	TORNILLO REGULADOR	1
25	00229689	TUERCA CAPUCHON	1
24	9813909	ARANDELA CU A8X13X1 DIN7603	2
23	7213859	TUERCA M8X1.25-R50	1
22	00347569	TAPON ALOJAMIENTO PISTON	1
DET.	PIEZA N°	DESIGNACION	CANT.



NOTA:
ENSAYAR SEGUN NORMA VH 282

0	4618	R99- EMISSION	181006 J.M.O	ESTUDIO:	V.R.C. C/PCA Y LP	CLIENTE:	
L/C	ABM	DESCRIPCION	FECHA FIRMA	PROTECCION ISO 728	FECHA:	ESCALA:	1:1
LIBERADO	ABM...	FECHA:	18/10/06	FECHA:	17/07/06	REF:	XV-9144
ABM...	4618	FECHA:	18/10/06	FECHA:		TIPO:	SERIE:
PRODUCCION		FIRMA:	J.M.O	FECHA:		DESIGNACION:	PIEZA N°:
							90340178

DIBUJO:	GALLI
REVISO:	GOMEZ
FECHA:	17/07/06
REF:	XV-9144
TIPO:	SERIE:
DESIGNACION:	PIEZA N°:
	90340178